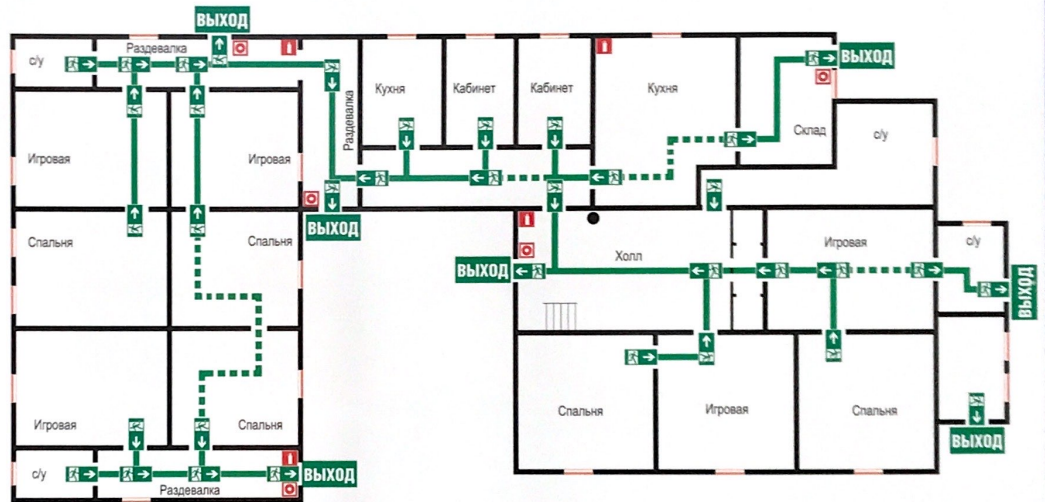


План эвакуации
МБДОУ «ДЕТСКИЙ САД «ЧЕБУРАШКА» СТ. ЧЕРВЛЕННАЯ»
I этаж

УТВЕРЖДАЮ
Заведующий МБДОУ
«ДЕТСКИЙ САД «ЧЕБУРАШКА»
СТ. ЧЕРВЛЕННАЯ»
А.М. Запашукоска
30.08.2015г.



ДЕЙСТВИЯ ПРИ ПОЖАРЕ:
Сохранять спокойствие!

- 1) Вызовите пожарную охрану по тел: - 01**
При этом необходимо назвать:
- адрес объекта;
- место возникновения пожара;
- свою фамилию.
- 2) Примените меры для эвакуации и оповещения людей**
Придерживайтесь плана эвакуации:
- из горящего помещения (этажа);
- помещений (этажа), которым угрожает опасность распространения дыма и огня.
- 3) Покидая место пожара:**
- плотно закрывайте за собой все двери;
- не пользуйтесь лифтом, выходите по лестницам.
- 4) По возможности принять меры по тушению пожара:**
- использовать огнетушитель или пожарный кран (ПК);
- при необходимости обесточить помещение.

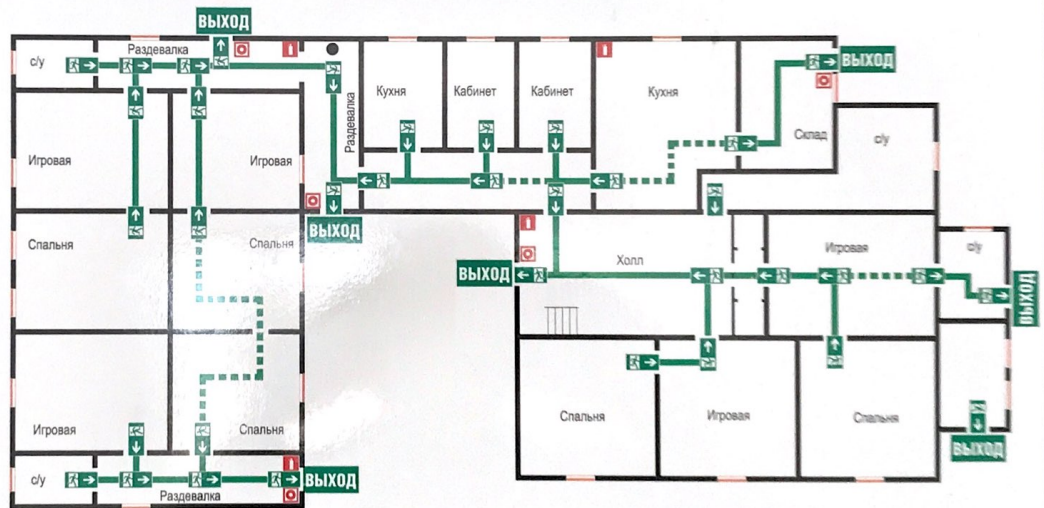
**ПРИ ПОЖАРЕ
ЗВОНИТЬ:
Стационарный - 01
С мобильного - 101**

ВЫХОД

- эвакуационный выход;
- направление движения к эвакуационному выходу;
- направление движения к запасному выходу;
- огнетушитель;
- кнопка включения установок (систем) пожарной автоматики;
- план-схема эвакуации;

План эвакуации
МОСКОВУ «ДЕТСКИЙ САД «ЧЕБУРАШКА» СТ. ЧЕРВЛЕННАЯ»
1 этаж

УТВЕРЖДАЮ
Заместитель МБДОУ
«ДЕТСКИЙ САД «ЧЕБУРАШКА»
СТ. ЧЕРВЛЕННАЯ»
А.М. Захарова
30.08.2014г.



ДЕЙСТВИЯ ПРИ ПОЖАРЕ:
Сохранять спокойствие!

- 1) Вызовите пожарную охрану по тел: **101**
 При этом необходимо назвать:
 -адрес объекта;
 -место возникновения пожара;
 -свою фамилию.
- 2) Примените меры для эвакуации и оповещения людей
 Придерживайтесь плана эвакуации:
 -из горящего помещения (этажа);
 -помещений (этажа), которым угрожает опасность распространения дыма и огня.
- 3) Покидая место пожара:
 -плотно закрывайте за собой все двери;
 -не пользуйтесь лифтом, выходите по лестницам.
- 4) По возможности принять меры по тушению пожара:
 -использовать огнетушитель или пожарный кран (ПК);
 -при необходимости обесточить помещение.

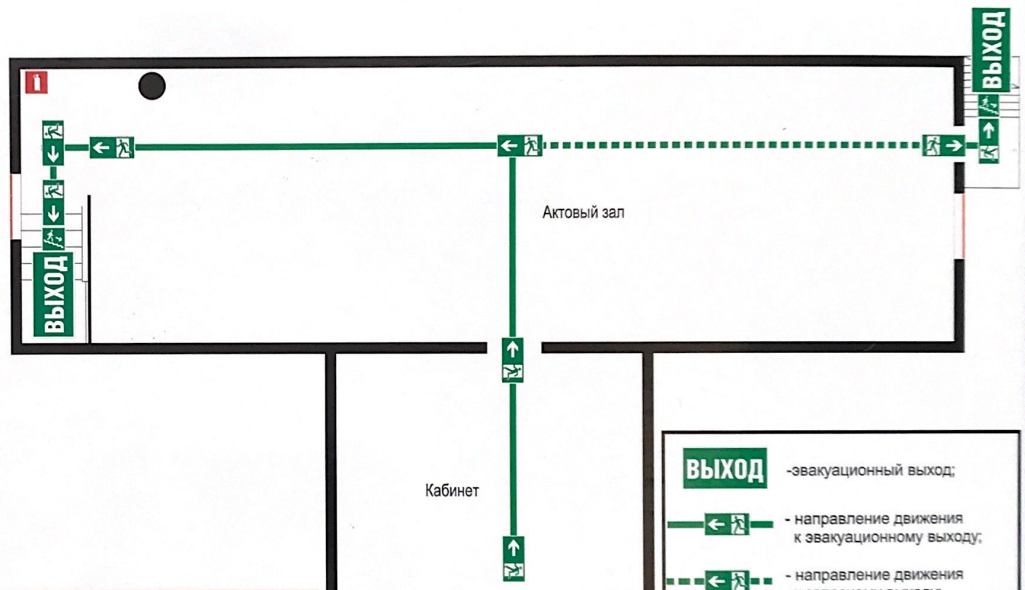
**ПРИ ПОЖАРЕ
ЗВОНИТЬ:
Стационарный - 01
С мобильного - 101**

- | | | | |
|--------------|---|----------|---|
| ВЫХОД | -эвакуационный выход; | 1 | - огнетушитель; |
| | - направление движения к эвакуационному выходу; | | -кнопка включения установок (систем) пожарной автоматики; |
| | - направление движения к запасному выходу; | | - план-схема эвакуации; |

ДЕЙСТВИЯ ПРИ ПОЖАРЕ:
Сохранять спокойствие!

- 1) Вызовите пожарную бригаду по телефону: **- 01**
При этом необходимо назвать:
- адрес объекта;
- место возникновения пожара;
- свою фамилию.
- 2) Примените меры для эвакуации и оповещения людей
Придерживайтесь плана эвакуации:
- из горящего помещения (этажа);
- помещений (этажа), которым угрожает опасность распространения дыма и огня.
- 3) Покидая место пожара:
- плотно закрывайте за собой все двери;
- не пользуйтесь лифтом, выходите по лестницам.
- 4) По возможности принять меры по тушению пожара:
- использовать огнетушитель или пожарный кран (ПК);
- при необходимости обесточить помещение.

**ПРИ ПОЖАРЕ
ЗВОНИТЬ:
Стационарный - 01
С мобильного - 101**



ВЫХОД -эвакуационный выход;

- направление движения к эвакуационному выходу;

- направление движения к запасному выходу;

- огнетушитель;

-кнопка включения установок (систем) пожарной автоматики;

- план-схема эвакуации;